



Los filtros tipo "Y" Marca DE - WIT poseen un simple diseño y robusta construcción, su extensa área de filtrado implica que el mismo sea excepcionalmente eficiente y remover partículas de un fluido en una línea de conducción para de esta forma proporcionar suficiente protección de bajo costo a bombas, medidores de flujo, trampas para vapor, turbinas y compresores.

Sus partes internas son rápidas y fácilmente accesibles, el diseño del área de filtrado no solamente previenen el paso de material extraño, si no que constituyen un deposito donde este es acumulado y luego fácilmente removido a través de su conexión de purga.



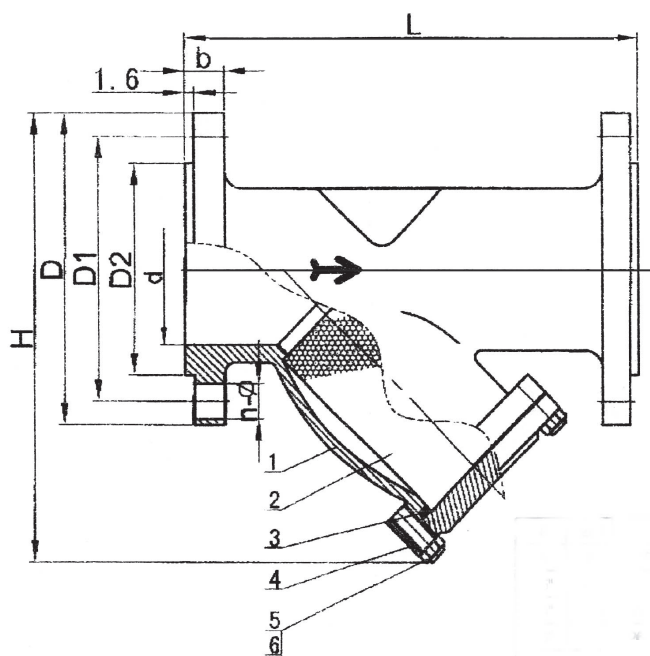
Modelo:	AT Clase 250 LB
Tamaño Roscados NPT:	1/2", 3/4", 1", 1 1/4", 1 1/2", 2" 2 1/2", 3"
Bridados 125 #:	3", 4", 6", 8"
Bridados 250 #:	3", 4", 6", 8"
Material del Cuerpo:	Acero al carbón WCB ASTM A 216

Características Generales

- Máxima presión de operación 250 Psig.
- Máxima temperatura de operación 350°C.
- Máxima Presión nominal 600 Psig.
- Aplicación fluidos: vapor, agua, aceite, aire, etc.
- Filtro con malla de 60 MESH.

Construcción (bridado)

1. Cuerpo WCB ASTM A 216
2. Filtro Acero Inoxidable Malla 60 MESH
3. Empaque Acero Inoxidable + Grafito
4. Bonete WCB ASTM A 216
5. Tornillo ASTM 4135
6. Tuerca ASTM 1045

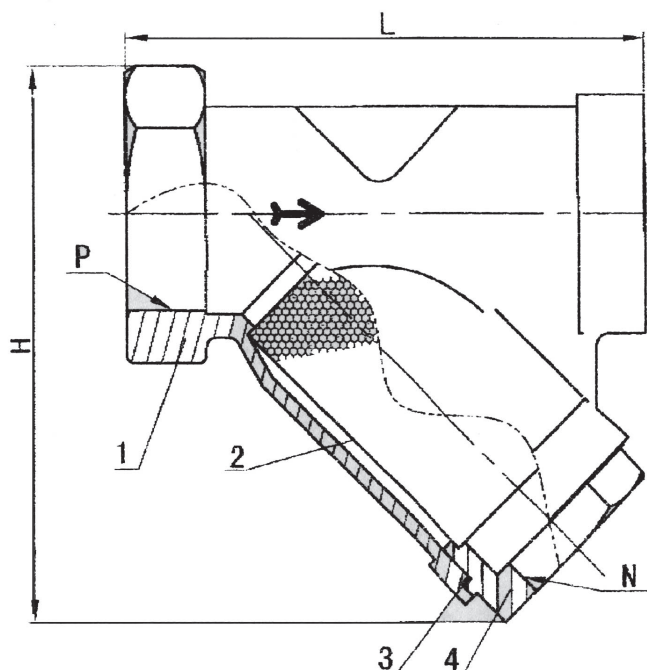


Dimensiones en mm

8"	250	500	381	330	303	425	41.5	12-26
6"	150	425	318	270	246	360	37	12-23
5"	125	360	279	235	211	320	35	8-23
4"	100	315	254	200	176	280	32	8-23
3"	80	265	210	168	144.5	255	28.5	8-23
DN	d	L	D	D1	D2	H	b	n, Ø

Construcción (roscado)

1. Cuerpo WCB ASTM A 216
2. Filtro Acero Inoxidable 304 Malla 60 MESH
3. Empaque Acero Inoxidable + Grafito
4. Bonete WCB ASTM A 216



Dimensiones en mm

80	3"	2"	250	250
65	2 1/2"	1 1/2"	230	225
50	2"	1 1/2"	200	199
40	1 1/2"	1 1/2"	168	169
32	1 1/4"	1 1/4"	168	155
25	1"	1"	127	120
20	3/4"	3/4"	117	108
15	1/2"	1/2"	92	89
DN	P(NPT)	P(NPT)	L	H



Modelo:	AT Clase 125 LB
Tamaño Roscados NPT:	1/2", 3/4", 1", 1 1/4", 1 1/2", 2" 2 1/2", 3"
Bridados 125 #:	3", 4", 6", 8"
Material del Cuerpo:	Fierro fundido ASTM A 126 B

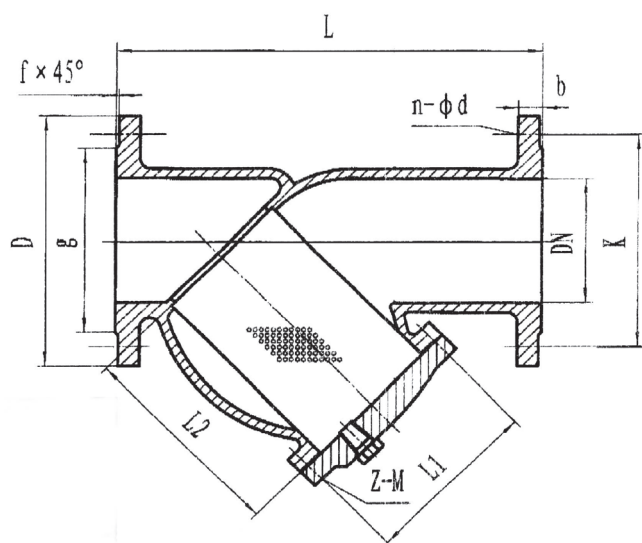
Características Generales

- Máxima presión de operación 125 Psig.
- Máxima temperatura de operación 350°C.
- Máxima Presión nominal 300 Psig.
- Aplicación fluidos: vapor, agua, aceite, aire, etc.
- Filtro con malla de 60 MESH.

Construcción (bridado)

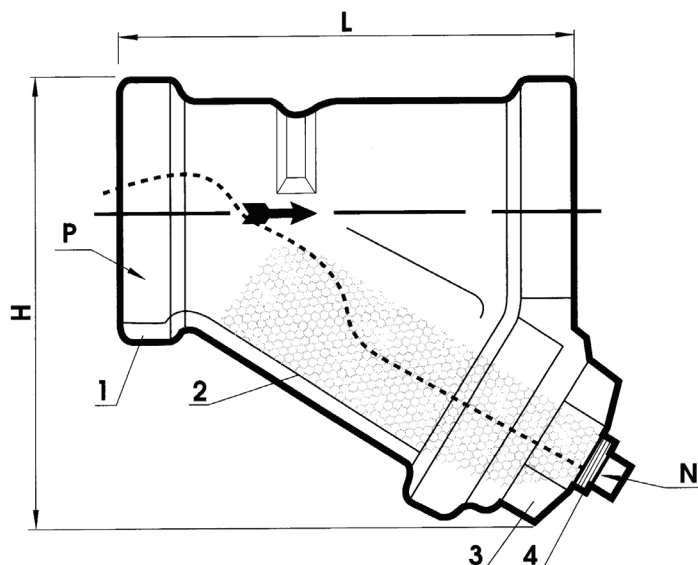
1. Cuerpo Fierro fundido a 126 B
2. Filtro Acero Inoxidable Malla 60 MESH
3. Empaque Acero Inoxidable + Grafito
4. Bonete Fierro fundido a 126 B
5. Tornillo ASTM 4135
6. Tuerca ASTM 1045

Filtro Tipo "Y"



Construcción (roscado)

1. Cuerpo Fierro fundido a 126 B
2. Filtro Acero Inoxidable 304 Malla 60 MESH
3. Empaque Acero Inoxidable + Grafito
4. Bonete Fierro fundido a 126 B



Dimensiones en MM

300	762	360	450	483	432	381	32	4	12- φ 25	12 - M16
250	660.4	320	370	406	362	324	31	3	12- φ 25	12 - M16
200	543	270	314	343	298.5	270	29	3	8- φ 22	10 - M12
150	470	210	250	279	241.5	216	26	3	8- φ 22	8 - M12
125	420	176	210	254	216	186	24	3	8- φ 22	6 - M12
100	352.4	160	175	229	190.5	157	24	3	8- φ 19	6 - M10
80	292	140	160	191	152.5	127	19	3	4- φ 19	6 - M10
65	273	114	144	178	139.5	105	18	3	4- φ 19	4 - M10
50	225.4	108	118	152	120.5	92	16	3	4- φ 19	4 - M10
DN	L	L1	L2	D	K	g	b	f x 45°	n x φ d	Z - M

Dimensiones en MM

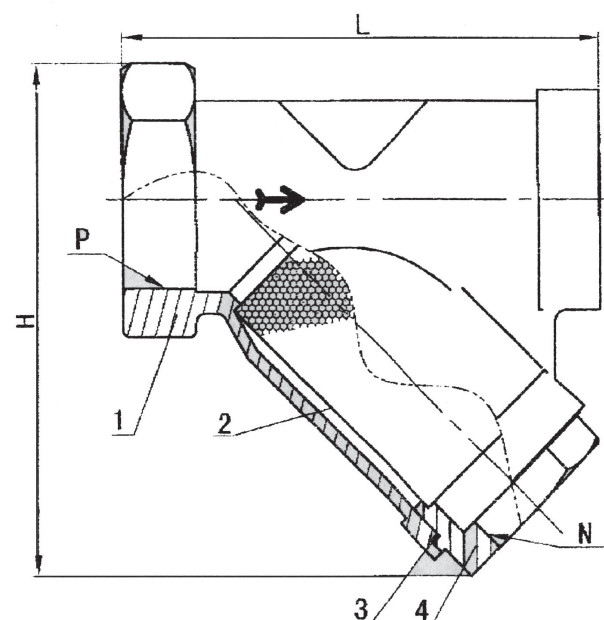
80	3"	2"	260	250
65	2 1/2"	1 1/2"	236	228
50	2"	1 1/2"	195	190
40	1 1/2"	1 1/2"	160	165
32	1 1/4"	1 1/4"	145	150
25	1"	1"	102	94
20	3/4"	3/4"	96	86
12	1/2"	1/2"	80	69
DN	P(NPT)	P(NPT)	L	H



Modelo: BT Clase 250 LB

Tamaño Roscados NPT: 1/2", 3/4", 1", 1 1/4", 1 1/2", 2", 2 1/2", 3"

Material del Cuerpo: Bronce



Dimensiones en mm

80	3"	2"	250	250
65	2 1/2"	1 1/2"	230	225
50	2"	1 1/2"	200	199
40	1 1/2"	1 1/2"	168	169
32	1 1/4"	1 1/4"	168	155
25	1"	1"	127	120
20	3/4"	3/4"	117	108
15	1/2"	1/2"	92	89
DN	P(NPT)	P(NPT)	L	H

Construcción

- | | |
|------------|------------------------------------|
| 1. Cuerpo | Bronce |
| 2. Filtro | Acero Inoxidable 304 Malla 60 MESH |
| 3. Empaque | Acero Inoxidable + Grafito |
| 4. Bonete | Bronce |

Características Generales

- Máxima presión de operación 250 Psig.
- Máxima temperatura de operación 350°C.
- Máxima Presión nominal 300 Psig.
- Aplicación fluidos: vapor, agua, aceite, aire, etc.
- Filtro con malla de 60 MESH.

MODELO IT CLASE 250 LB.

Tamaño Roscado NPT: ½", ¾", 1", 1 ¼", 1 ½", 2"

Material del Cuerpo: Acero Inoxidable ASTM A351 CF8

CONSTRUCCIÓN

- 1.- Cuerpo ASTM A351 CF8
- 2.- Filtro Acero Inoxidable 304 Malla 60 MESH
- 3.- Empaques PTFE
- 4.- Bonete ASTM A351 CF8

CARACTERÍSTICAS GENERALES

- Máxima presión de operación 250 PSIG
- Máxima temperatura de operación 600°C
- Máxima presión nominal 600 PSIG
- Aplicación fluidos: vapor, agua inclusive con residuos corrosivos, etc.
- Filtro con malla de 60 MESH.



Filtro Tipo "Y"

Dimensiones en MM			
50	2"	140	118
40	1 1/2"	120	87
32	1 1/4"	105	77
25	1"	90	72
20	3/4"	80	60
15	1/2"	65	51
DN	D(N PT)	L	H

