



Modelos: TD - 52 sin filtro
TD - S - 52 con filtro integrado

Material del Cuerpo: AISI - 420
Acero Inoxidable

Máxima presión de operación: 600 Psig

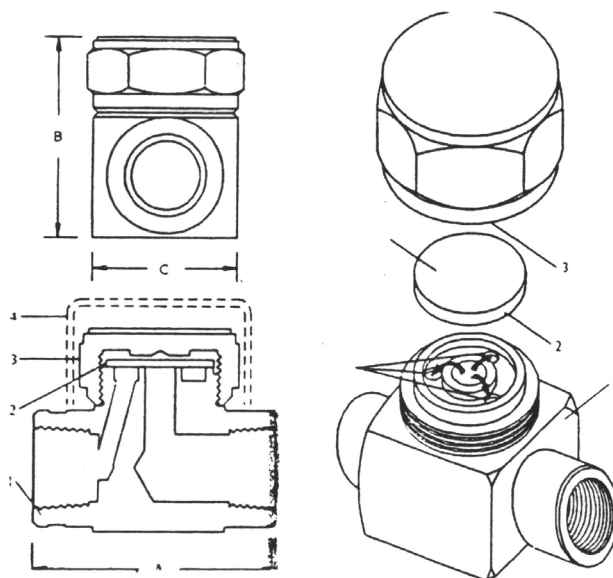
Tamaño de conexión: 3/8", 1/2", 3/4" y 1" N.P.T.

Temperatura

427° C

800° F

Trampa para Vapor Termodinámica



Dimensiones (aprox.) en milímetros

Modelos	A	B	C	Peso en kg.
3/8" TD - 52	51	35	43	0.35
1/2" TD - 52	68	38	51	0.57
3/4" TD - 52	71	44	60	0.9
1" TD - 52	84	54	71	1.4

Análisis Químico

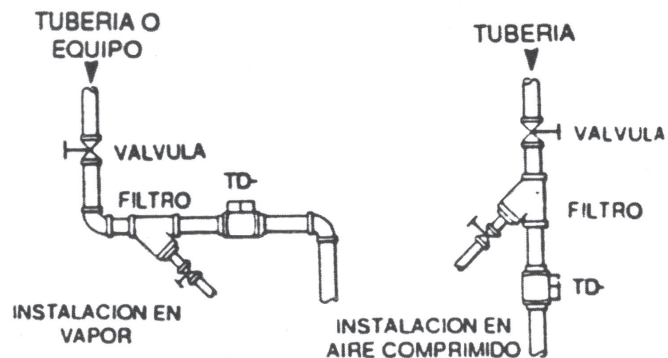
C	0.18
Mn	0.72
Si	0.63
P	0.012
S	0.27
Cr	13.17
+ - cada lote de fundición	

Aplicaciones más usuales

Purga de líneas de distribución, purgado de prensa de platos múltiples. En sistema de aire comprimido se instala en posición vertical.

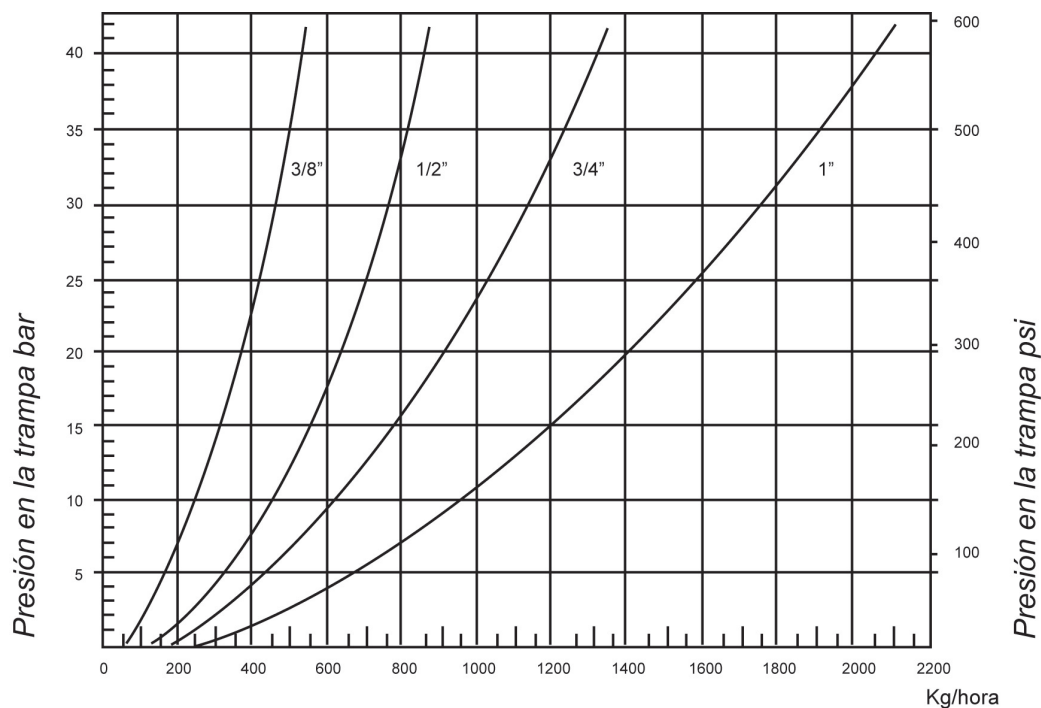
Mantenimiento

La TD debe limpiarse periódicamente. Quitar la tapa con una llave sin dientes y limpiar el disco y el asiento. Colocar el disco con las ranuras hacia abajo, dar un apriete medio a la tapa. Instalar, y si hay fuga volver a apretar.



Capacidad

Kg/hr. de condensado a la temperatura del vapor saturado descargando a la atmósfera.





Aplicaciones más usuales

La trampa DW1 por su diseño compacto del tipo de cubeta invertida es recomendada donde la operación y eficacia con bajo mantenimiento son requeridos, tales como: prensas de vulcanizado, unidades de calentamiento, equipo de lavado y secadoras. Su principio de operación es mediante la diferencia de densidades del vapor y el condensado.

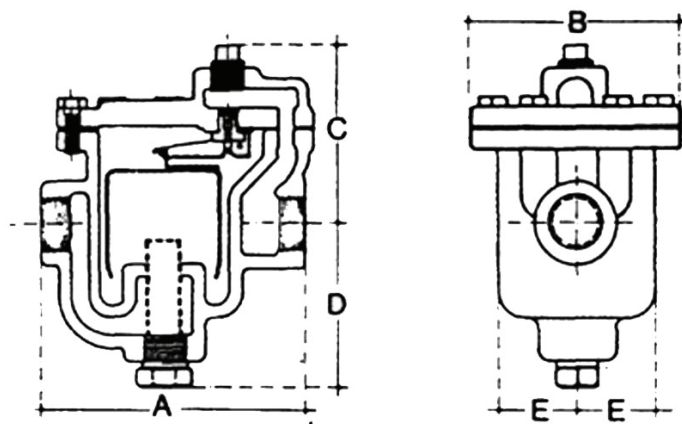
La trampa debe instalarse en la tubería en forma horizontal a un nivel más bajo que el equipo o instalación a purgar. Es de fácil acceso para mantenimiento sin necesidad de desmontarla de la tubería.

Calidad ISO 9002

Trampa de Vapor Cubeta Invertida

Capacidad de descarga					
Tamaño Conexión Roscada N.P.T.	1/2"	3/4"	1"	1 1/2"	2"
Presión	Capacidad de descarga	Capacidad de descarga	Capacidad de descarga	Capacidad de descarga	Capacidad de descarga
0 a 9 BAR	418 Kg/Hr	418 Kg/Hr	418 Kg/Hr	1500 Kg/Hr	1500 Kg/Hr

Modelos					
Modelo	DW1	DW1	DW1	DW1	DW1
Conexiones	Roscada	Roscada	Roscada	Roscada	Roscada
Medida	1/2" N.P.T.	3/4" N.P.T.	1" N.P.T.	1 1/2" N.P.T.	2" N.P.T.
Material del Cuerpo	Acero al Carbon WCB (ASTM A - 216)				
Interiores	Acero Inoxidable				
Max. Presión	17 Bar	17 Bar	17 Bar	17 Bar	17 Bar
Max. Temperatura					
de operación	300 °C	300 °C	300 °C	300 °C	300 °C
Min. Presión de Operación	0.30 Bar	0.30 Bar	0.30 Bar	0.30 Bar	0.30 Bar



Dimensiones (aprox.) en milímetros

Diámetro	A	C	D	B	E
1/2"	130	85	75	102	38
3/4"	130	85	75	102	38
1"	130	85	75	102	38
1 1/2"	165	100	95	124	44
2"	178	99	106	135	53